

ASSISTÊNCIA MÉDICA – COR / PARQUE DE ASSISTÊNCIA



6 a 8 JUNHO 2024



ASSISTÊNCIA MÉDICA – COR / PARQUE DE ASSISTÊNCIA



ENQUADRAMENTO

O Principal objetivo do plano de segurança é garantir a segurança dos participantes, meios de comunicação, marshalls, público, organização e todos os envolvidos no evento.

A fim de atingir este objetivo a organização do Rally de Lisboa, vai aplicar o presente plano baseado nos seguintes factos:

- Os oficiais superiores devem ter conhecimentos detalhados sobre a área sob a sua responsabilidade médica pessoal.
- Total cooperação com as autoridades locais, especialmente a policia, o corpo de bombeiros e a assistência.
- Em primeiro lugar, treinar todo o pessoal envolvido com as características de cada área e depois treinar e/ou informar todos os voluntários.
- Compete a todos os envolvidos familiarizar-se com o plano e procedimento de segurança.

ORGANIZAÇÃO DA RESPOSTA

MISSÃO DO POSTO DE COORDENAÇÃO DE EVENTOS

O responsável pelo Posto de Comando do Evento (PCE) será incumbido de:

- Garantir de forma integrada e coordenada, uma adequada, expedita e eficaz mobilização de meios, recursos humanos e técnicos dos agentes de proteção civil (APC) e entidades cooperantes passíveis de responder às situações de proteção e socorro;
- Garantir a segurança, tranquilidade e a prestação de socorro durante a realização do evento, com responsabilidades individuais nos seus planos de atuação específicos a cada uma e integradas holisticamente num dispositivo;
- Estabelecer uma matriz constituída por recursos humanos e equipamentos, de resposta operacional pertencentes aos APC e estruturas, forças e unidades envolvidas no Safety/Security, capaz de responder com eficácia às ocorrências, no domínio de Proteção e Socorro, nomeadamente:
 - Emergência Pré - hospitalar;
 - Acidentes;
 - Incêndios;
 - Assistência sanitária;
 - Outros apoios diferenciados.
- Assegurar a gestão coordenada dos fluxos de informação entre os APC e as entidades de apoio intervenientes.

ASSISTÊNCIA MÉDICA – COR / PARQUE DE ASSISTÊNCIA



MISSÃO DAS ESTRUTURAS AUTÁRQUICAS:

- Disponibilizam meios, recursos e pessoal para a efetiva montagem do dispositivo;
- Reforçam o acompanhamento da situação, em permanente articulação com o COR;
- Apoiam na evacuação e transporte de pessoas, em estreita coordenação com o PCE;
- Apoiam e sustenta logisticamente as operações de socorro e aciona o equipamento para intervenção nas diversas ocorrências de acordo com as necessidades do Comandante das Operações de Socorro (COS);
- Através do Serviço Municipal de Proteção Civil (SMPC) colaboram na efetiva implementação do presente plano.

MISSÃO DOS APC:

- Define o modelo de organização, funções e competências no âmbito do Sistema de Gestão de Operações (SGO);
- Assegura as operações de prevenção e de socorro no evento, através de um dispositivo de prevenção montado no Teatro de Operações (TO);
- Estabelece um dispositivo de reserva, garantido pela equipa em serviço de rotina, adequado a esta operação;
- Desenvolve todas as ações que conduzam a uma imediata intervenção em acidentes, potenciando uma atuação articulada do dispositivo, visando uma célere reposição das condições de normalidade;
- Assume a gestão operacional, através do Comando Operacional.

ASSISTÊNCIA MÉDICA – COR / PARQUE DE ASSISTÊNCIA



Instituto Nacional de Emergência Médica:

- Sem prejuízo das competências próprias no âmbito do SIEM, bem como das missões decorrentes da Diretiva Operacional Nacional (DON) n.º 1, para efeitos do presente Plano de Coordenação o INEM garante:
- O conhecimento e se possível o encaminhamento dos pedidos de socorro, em matéria de saúde, para o Posto de Comando do Evento;
- O apoio técnico, através do Centro de Orientação de Doentes Urgentes (CODU), às equipas de emergência envolvidas no dispositivo;
- O apoio de suporte avançado de vida, em articulação com o PCE, sempre que se justifique;
- A referenciação hospitalar;
- O Posto de Comando assegura uma articulação permanente com o CODU, encaminhando os pedidos de socorro para as entidades que asseguram a assistência de doentes/sinistrados.

Polícia de Segurança Pública:

- Executa o controlo de público;
- Garante a manutenção da ordem, segurança e tranquilidade pública;
- Previne a criminalidade e a prática dos demais atos contrários à lei e ordem salvaguardando a atuação de outras entidades e organismos operacionais;
- Garante a segurança rodoviária e cortes de trânsito, nomeadamente através do ordenamento, fiscalização e regularização do trânsito;
- Disponibiliza Oficial de Ligação no PCE de forma permanente;
- Posiciona-se com os seus meios de intervenção conforme planeamento próprio.

ASSISTÊNCIA MÉDICA – COR / PARQUE DE ASSISTÊNCIA



COMANDO:

- Compete ao Comandante Operacional assegurar permanentemente o cumprimento das determinações e o acionamento das medidas operacionais, com vista a minimizar a perda de vidas, bens e materiais;
- Compete ao PCE assegurar o comando e controlo das situações operacionais;
- Compete ao Comandante Operacional assegurar através dos CB o comando e controlo das operações de socorro;
- Aplicam-se às situações de proteção e socorro decorrentes do presente Plano, os procedimentos em matéria de Gestão das Operações, o previsto no DON n.º 1.

ASSISTÊNCIA MÉDICA – COR / PARQUE DE ASSISTÊNCIA



OPERAÇÕES DE PROTEÇÃO E SOCORRO

ORIENTAÇÕES E INSTRUÇÕES GERAIS:

- As ações de socorro em Eventos comportam, pelas características do próprio ambiente festivo/lúdico de ocasião, condicionalismos para as Forças e Serviços de Segurança (FSS);
- As dificuldades de acesso para que as diferentes entidades cumpram a missão que lhes é incumbida, agravada pela concentração de pessoas no local, tal como a visibilidade que as FSS têm numa manobra de socorro, são aspetos a ter em atenção.
- Evidencia-se assim, uma importância extrema para que as diferentes FSS cumpram as Normas de Segurança de forma rigorosa, preconizadas pela entidade responsável;
- O bom senso deverá imperar entre todos os APC destacados e com funções no evento, tal como a boa articulação, disciplina e respeito, somente com um único objetivo, a eficácia;
- Considerar o planeamento como instrumento de apoio à decisão, flexível, e de responsabilidade transversal;
- Coordenar o planeamento e a resposta de proteção e socorro, em estreita ligação com as FSS, os CB's, o INEM e demais serviços camarários no que toca ao apoio logístico;
- Planear e operacionalizar um dispositivo de socorro e assistência fortalecendo a capacidade de intervenção no que respeita a:
 - Combate a incêndios;
 - Socorro diferenciado na área da emergência pré-hospitalar e desencarceramento;
 - Evacuações primárias e secundárias;
 - Socorro em situações características.

ASSISTÊNCIA MÉDICA – COR / PARQUE DE ASSISTÊNCIA



SERVIÇOS DE APOIO MÉDICO

Os serviços de assistência médica apresentados encontram-se no respeito pelas recomendações internacionais da FIA (Art 5 do Anexo H - Recommendations for the supervision of the road and emergency services 2024 e suplemento 3), e nacionais da FPAK (Prescrições específicas de ralis 2024).

Entidade	PROXICARE, LDA
ENTIDADE	PROXISAVE - Emergência Team by PROXICARE
Contacto	918664462
Morada	Rua Professor Faria Lino nº 64 4785-526 - Trofa
Email:	proxisave@proxicare.pt
Coordenador de equipa	Simão Silva

ASSISTÊNCIA MÉDICA – COR / PARQUE DE ASSISTÊNCIA



ORGANIZAÇÃO E ASSISTÊNCIA MÉDICA:

O objetivo primordial das equipas de emergência médica é oferecer assistência imediata, proporcionando cuidados de assistência médica, reanimação e evacuação a pilotos e copilotos em caso de acidente. Como parte integrante desta assistência são essenciais os meios humanos e materiais, que variam de acordo com a especificidade do terreno, o tipo de prova e o perfil de risco.

Atendendo à tipologia de prova e a extensão da Prova Especial (PE), e de acordo com a regulamentação nacional e internacional, será alocada uma viatura médica de emergência por cada PE. Esta viatura será parqueada no ponto de partida, até uma distancia máxima de 150m, sendo asseguradas as devidas condições de segurança. É da responsabilidade da organização da prova a alocação dos restantes meios de segurança.

ASSISTÊNCIA MÉDICA – COR / PARQUE DE ASSISTÊNCIA



Médico chefe da prova: O Médico Chefe em cada prova é responsável por todo o pessoal médico e paramédico (equipa de extração e combate a incêndio), e garantirá o respeito do segredo médico relativo aos atletas. É sua Função:

- Assegurar a direção dos serviços de apoio médico durante as provas;
- Assegurar a aplicação das medidas necessárias ao combate contra a dopagem;
- Contribuir (a pedido do médico coordenador do controlo) para a vigilância regulamentar dos licenciados da FPAK;
- Difundir as recomendações médicas específicas e as informações relativas à medicina desportiva;
- Participar na implementação da política médica nacional e sua aplicação (por exemplo missões de controle no que se refere à organização das provas, à alcoolémia, à dopagem, etc.);
- Ser consultado sobre as medidas preventivas a serem implementadas para assegurar a segurança dos praticantes no decurso das provas desportivas;
- Elaborar relatório escrito (a dirigir ao Diretor de Prova) após qualquer intervenção dos serviços médicos no decurso de uma prova;
- Em caso de se tratar de acidente considerado de média ou alta gravidade, desse Relatório deverá ser remetida cópia para conhecimento da Comissão Médica Nacional.

ASSISTÊNCIA MÉDICA – COR / PARQUE DE ASSISTÊNCIA

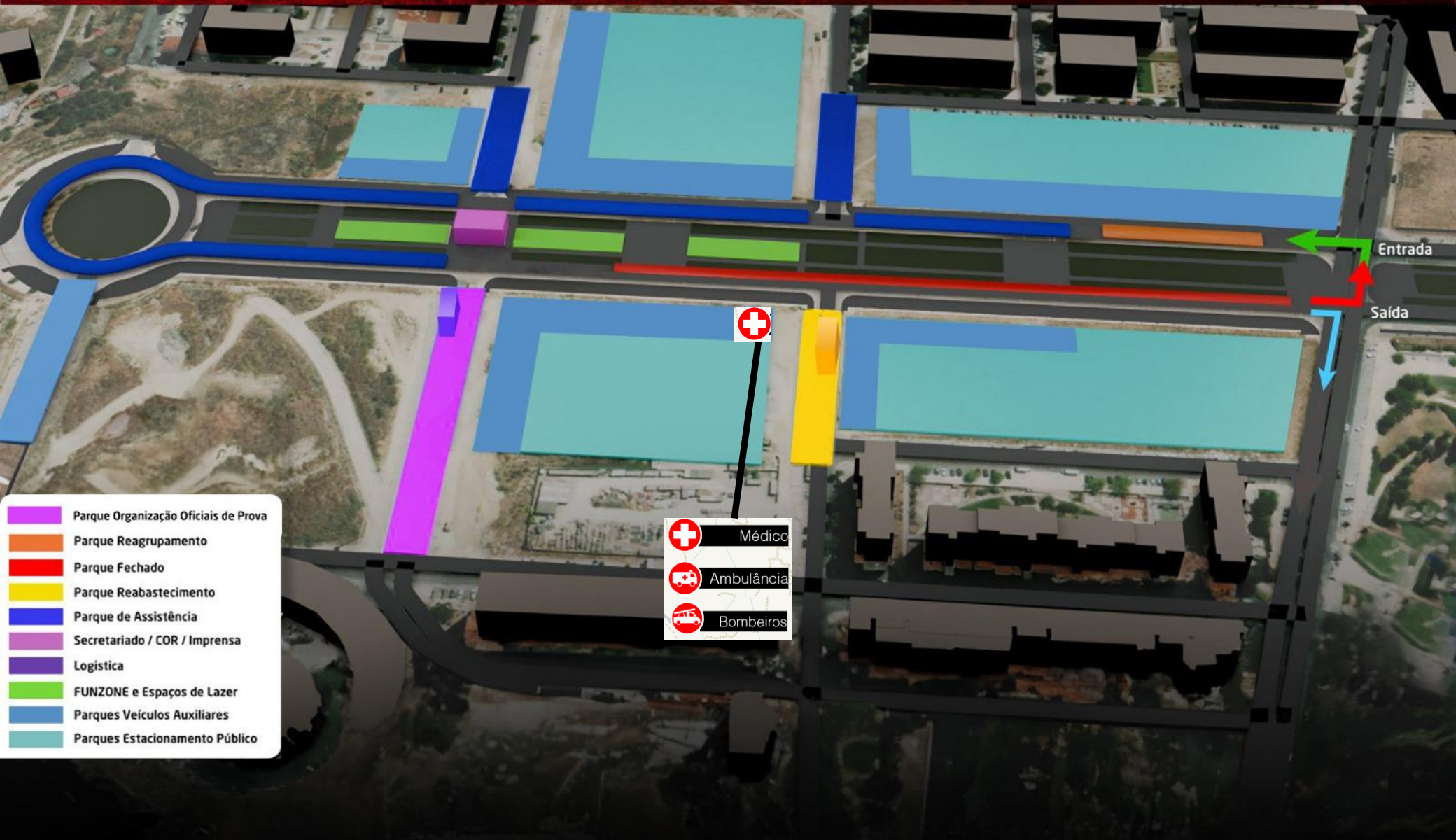


Equipa médica da Viatura Médica de Emergência (Médico e Enfermeiro) em conformidade com o disposto no Art. 5.3.2 do Anexo H, com formação em:

- Suporte Avançado de Vida;
- Suporte Avançado de Trauma;
- Via Aérea Difícil;
- Transporte de Doente Crítico;
- Ventilação invasiva e não invasiva;
- Anestesiologista e Intensivíssimo (Médicos);
- Anestesiologia, Urgência e Emergência (Enfermeiros).

CENTRO OPERACIONAL

ALTA DE LISBOA



- Parque Organização Oficiais de Prova
- Parque Reagrupamento
- Parque Fechado
- Parque Reabastecimento
- Parque de Assistência
- Secretariado / COR / Imprensa
- Logística
- FUNZONE e Espaços de Lazer
- Parques Veículos Auxiliares
- Parques Estacionamento Público

- Médico
- Ambulância
- Bombeiros

PARQUE FECHADO / PÓDIO

PADRÃO DOS DESCOBRIMENTOS



-  Médico
-  Ambulância
-  Bombeiros

CONTACTO

CPKA

RUA PROFESSOR BARBOSA SUEIRO, 5C
1600-589 LISBOA

+351 217 592 645

+351 911 060 240

cpka.direcao@gmail.com

rallydelisboa.pt